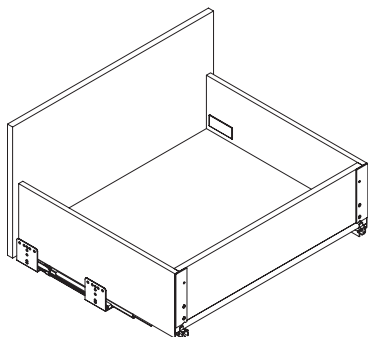
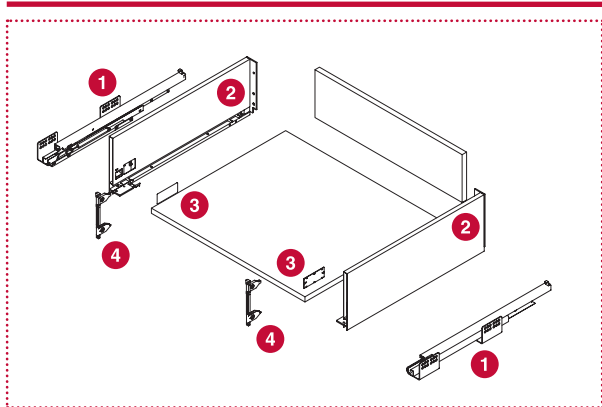


Набор ящика H175



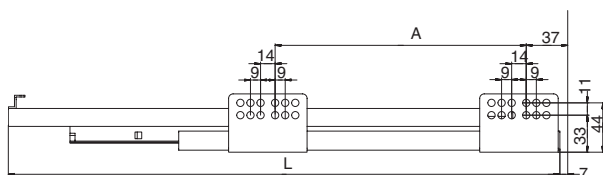
артикул		
глубина ящика, мм	отделка белая	отделка орион грей
300	M-IND2.KIT.300C.WH	M-IND2.KIT.300C.OG
350	M-IND2.KIT.350C.WH	M-IND2.KIT.350C.OG
400	M-IND2.KIT.400C.WH	M-IND2.KIT.400C.OG
450	M-IND2.KIT.450C.WH	M-IND2.KIT.450C.OG
500	M-IND2.KIT.500C.WH	M-IND2.KIT.500C.OG



Состав набора:

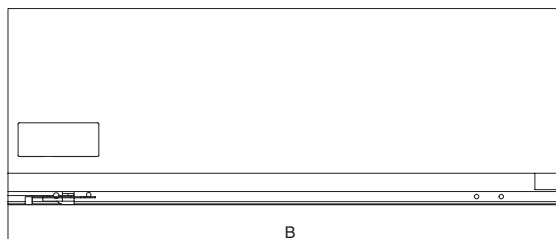
- 1** Комплект направляющих (левая+правая)
- 2** Комплект боковин (левая+правая)
- 3** Заглушка (2 шт.)
- 4** Крепление фасада (2 шт.)

Торец каркаса



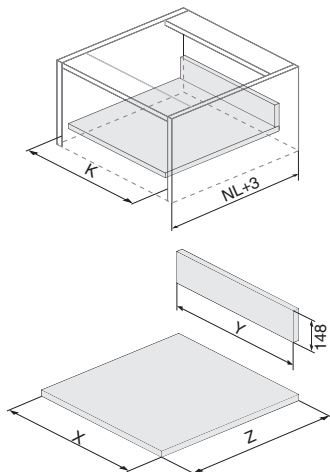
Условные обозначения:

- NL – номинальная длина
 L – длина направляющей (справочный размер)
 A – линейный присадочный размер
 B – глубина ящика



NL	L	A	B
300	293	128	290
350	343	128	340
400	393	192	390
450	443	224	440
500	493	224	490

Расчет размеров дна и задней стенки ящика (ДСП 16 мм)

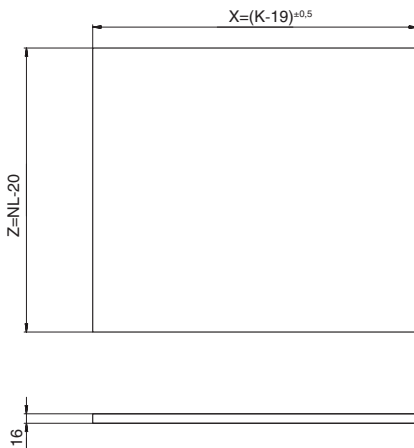


NL – номинальная длина
 K – внутренняя ширина каркаса
 X – ширина дна ящика
 Y – ширина задней стенки ящика
 Z – длина дна ящика

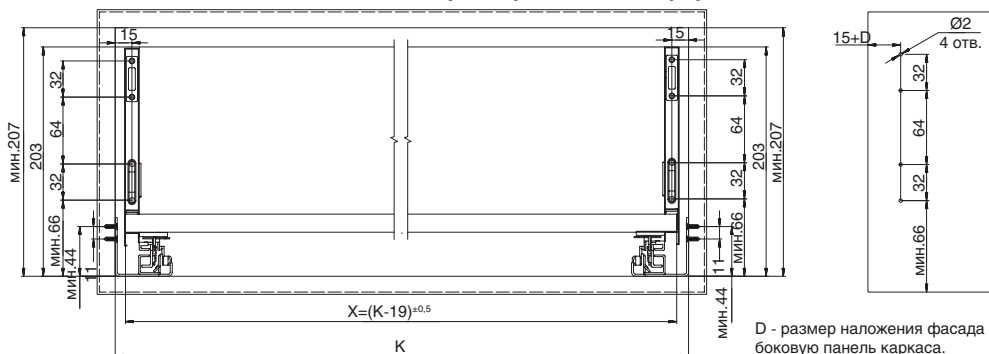
$$X = (K - 19)^{+0.5}$$

$$Y = (K - 42)^{+0.5}$$

$$Z = NL - 20$$

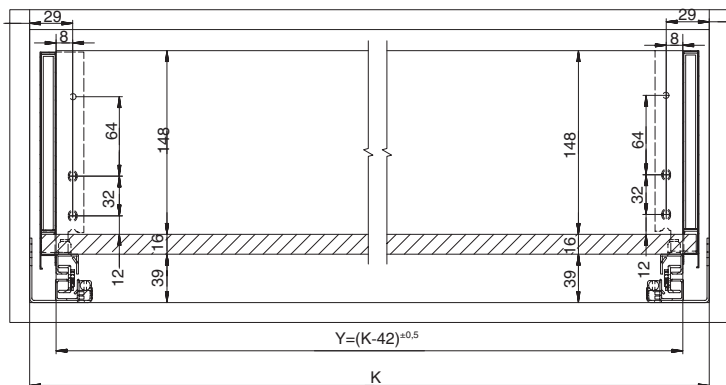


Монтажные размеры ящика и корпуса



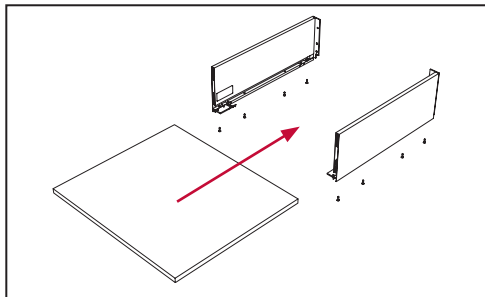
D - размер наложения фасада на боковую панель каркаса.

Монтажные размеры задней стенки ящика

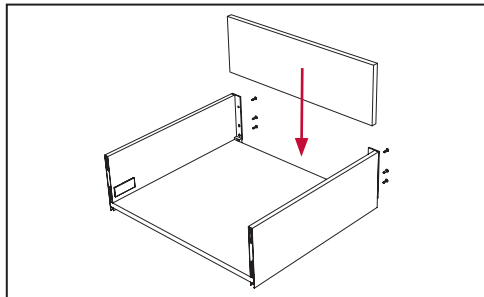


Сборка ящика

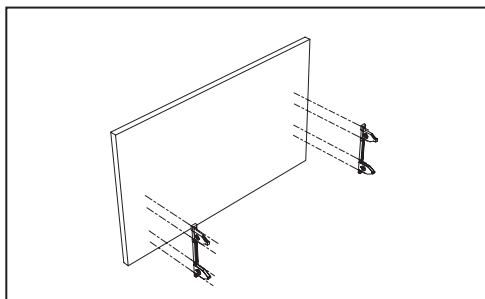
Шаг 1. Установка дна ящика.



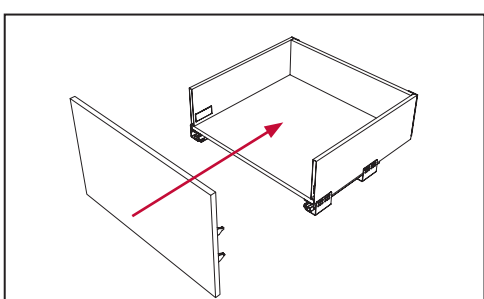
Шаг 2. Установка задней стенки.



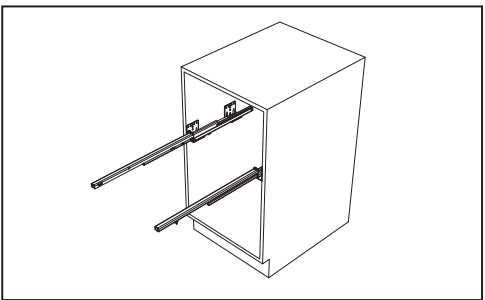
Шаг 3. Монтаж креплений фасада.



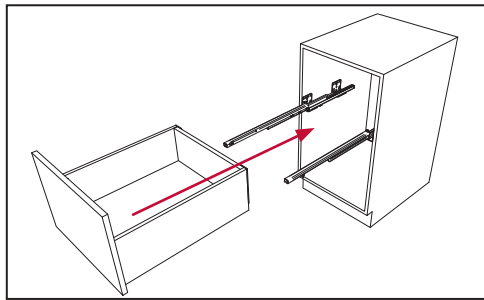
Шаг 4. Монтаж фасада ящика.



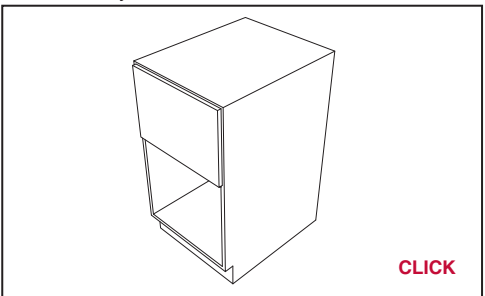
Шаг 5. Установка направляющих на каркас ящика.



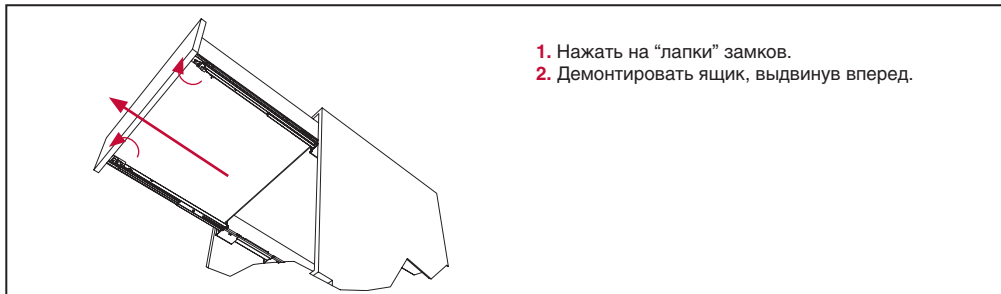
Шаг 6. Монтаж ящика на направляющие.



Шаг 7. Ящик установлен.

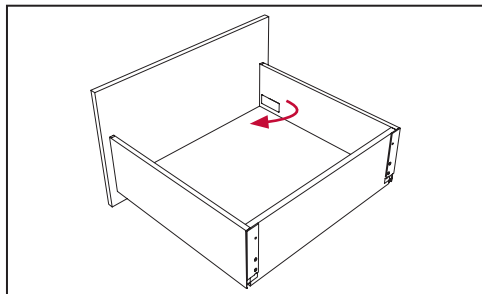


Демонтаж ящика

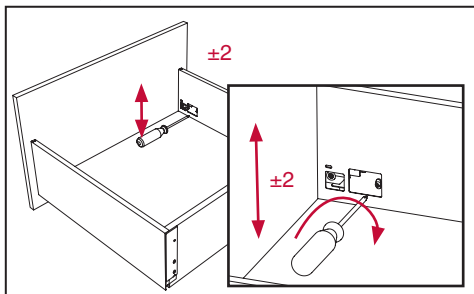


Регулировка фасада

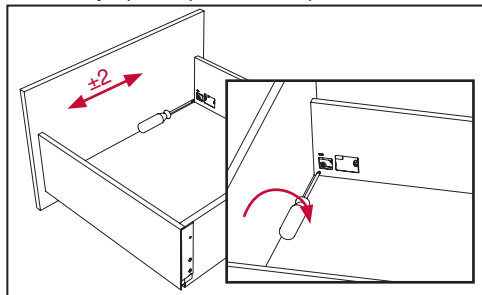
Шаг 1. Снимите заглушки.



Шаг 2. Регулировка фасада по высоте.



Шаг 3. Регулировка фасада по ширине.



Шаг 4. Демонтаж фасада.

